

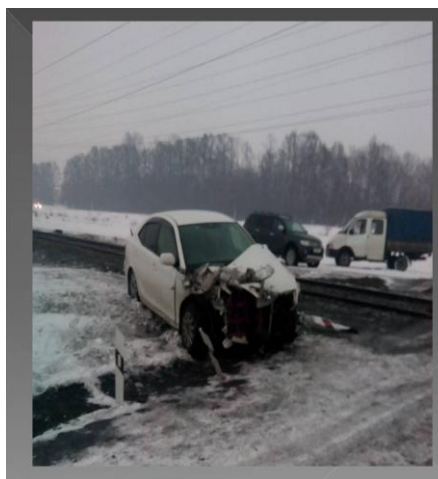
НАРУШЕНИЕ ПРАВИЛ ДВИЖЕНИЯ НА ЖЕЛЕЗНОДОРОЖНЫХ ПЕРЕЕЗДАХ, ВЕДЕТ К КАТАСТРОФАМ!!!

За истекший период 2022 года на железнодорожных переездах сети железных дорог России по вине водителей автотранспорта, грубо нарушивших Правила дорожного движения, уже допущено 70 дорожно-транспортных происшествий, в том числе 14 случаев столкновения транспортных средств с пассажирскими и пригородными поездами. В результате столкновений пострадал 31 человек, 9 из них погибли.

С начала года на полигоне Красноярской железной дороги зарегистрировано 3 случая столкновения железнодорожного подвижного состава с автотранспортными средствами на железнодорожных переездах. **Международное железнодорожное сообщество совместно с Комиссией Европейского Союза и Европейской экономической комиссией ООН в целях предупреждения аварийности на железнодорожных переездах объявили**

09 июня 2022 года Международным днем привлечения внимания к железнодорожным переездам.

Данная инициатива поддержана во многих странах мира, ОАО «РЖД» также присоединяется к данному мероприятию.



СЧАСТЛИВОГО И БЕЗОПАСНОГО ПУТИ!

Уважаемые водители автотранспорта!

Соблюдайте

Правила дорожного движения
при проследовании через железнодорожный
переезд!

Знайте, максимальный вес поезда составляет
11000 тонн, максимальная скорость – **140** км/
час. Даже применив меры экстренного
торможения, машинист остановит поезд лишь
через **800-1000** метров!

**БУДЬТЕ ВНИМАТЕЛЬНЫ И
ОСТОРОЖНЫ!**